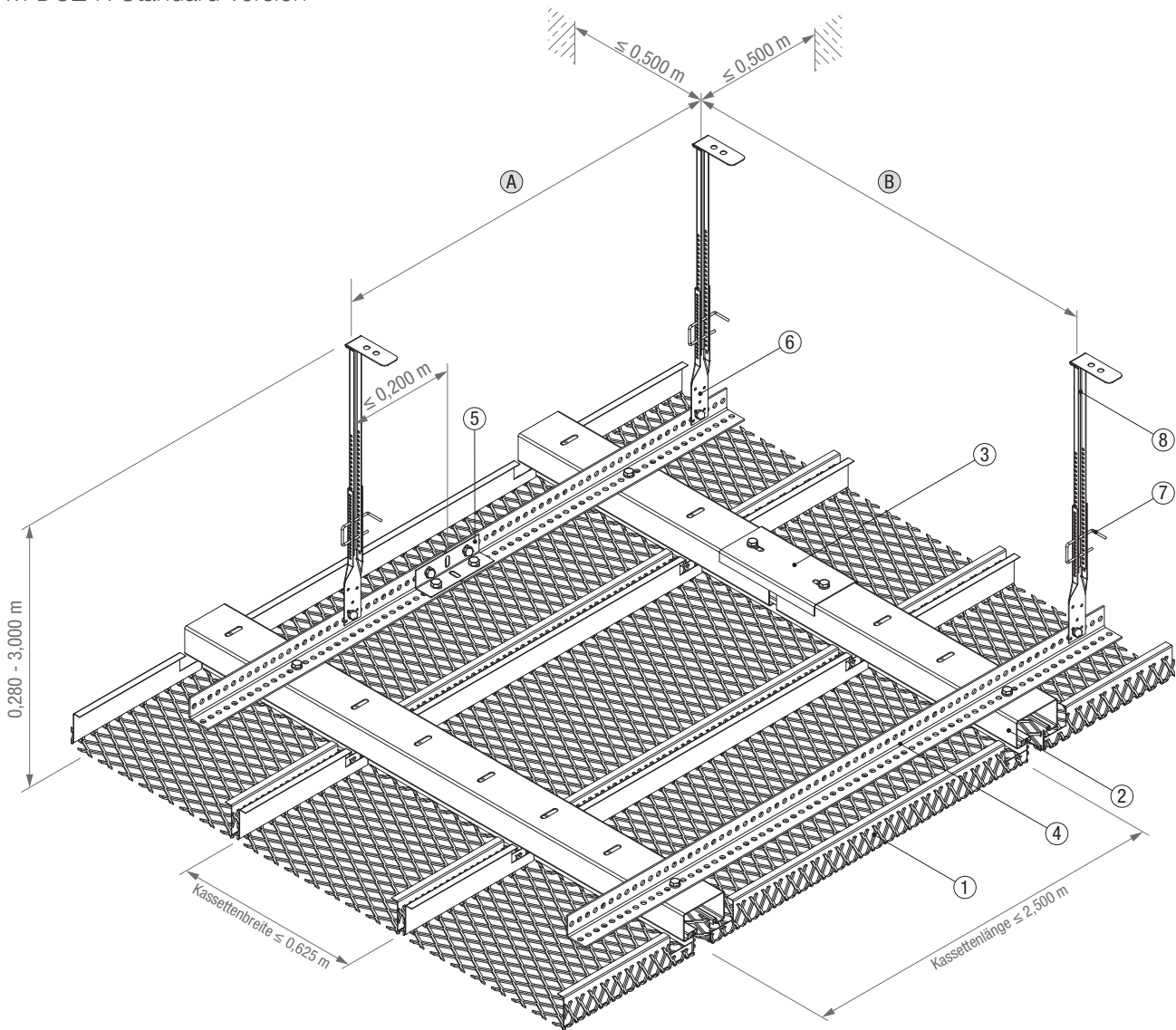
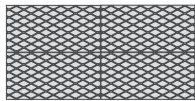


MCI STM DOZ R Standardausführung
MCI STM DOZ R Standard version



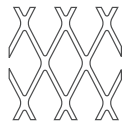
Kassettengrößen
Panel sizes

Breite / width 0,300 – 0,625 m
Länge / length 0,625 – 2,500 m



Material Teileübersicht / Normbedarf pro m²
Material parts overview / Standard requirement per sqm

Nr.	Artikel	article	Kassettenlänge			
			1,00 m	1,50 m	2,00 m	2,50 m
①	MCI STM DOZ R Langfeldkassette	MCI STM DOZ R Long span panel				
②	DOZ-Tragprofil STM	double Z hang-in profile STM	1,00 lfm	0,67 lfm	0,50 lfm	0,40 lfm
③	Längsverbinder für DOZ-Tragprofil STM	longitudinal connector for double Z hang-in profile	0,25 Stk	0,17 Stk	0,13 Stk	0,10 Stk
④	Rostwinkel 30/30	rust angle 30/30	1,00 lfm	1,50 lfm	2,00 lfm	2,50 lfm
⑤	Längsverbinder Rostwinkel	longitudinal connector for rust angle	0,25 Stk	0,38 Stk	0,50 Stk	0,63 Stk
⑥	Nonius Unterteil für Holzanschluss	Lower nonius to wood	1,00 Stk	1,00 Stk	1,00 Stk	1,00 Stk
⑦	Nonius Sicherungssplint	Pin for nonius suspension	1,00 Stk	1,00 Stk	1,00 Stk	1,00 Stk
⑧	Nonius Oberteil	Upper nonius	1,00 Stk	1,00 Stk	1,00 Stk	1,00 Stk



STRECKMETALLDECKE

Die MCI STM DOZ R Streckmetalldecke ist ein werkzeuglos revisionierbares Deckensystem für Räume mit verdeckt liegender Einhängkonstruktion im flächigen Deckenverbund. Bei diesem Deckensystem ist jedes Element einzeln, werkzeuglos und einfach abklappbar. Der Wandanschluss des STM DOZ-Raumsystem kann durch eine offene Fuge mit dem STM COZ-Gangsystem ausgeführt werden. Durch die speziellen stirnseitigen Kantungen entsteht ein exakt durchgehendes Deckenbild. Die stirnseitige Fugenausbildung ist systembedingt vorgegeben.

Systemmerkmale

- Verdeckte Tragkonstruktion
- Variable Systemfuge abhängig von Maschengröße
- Kassetten werkzeuglos abnehmbar
- Verschiedene Wandanschlussvarianten
- Verschiedene Maschengrößen
- Oberfläche pulverbeschichtet

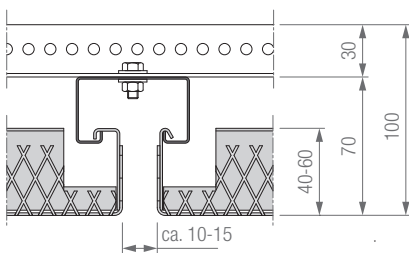
Technische Systemhinweise

- Deckengewicht bei Stahl 1,5 mm ca. 10,0 bis 14,0 kg/m² (je nach Perforation und Unterkonstruktion)
- Hängerabstand siehe Skizze / Tabelle (Angabe ohne Zusatzlasten)

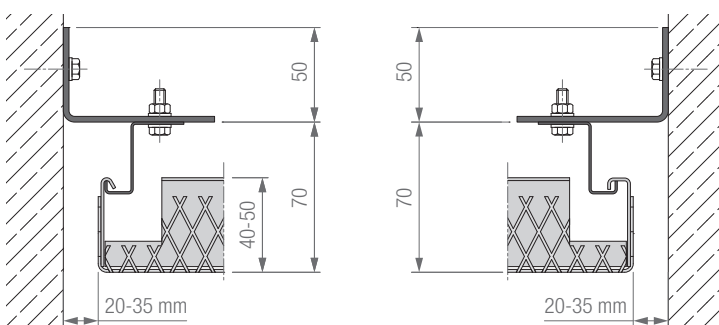
A - Kassettenlängen / B - Hängerabstand
A - Panel length / B - hanger distance

A	B
1,00 m	1,00 m
1,50 m	0,67 m
2,00 m	0,50 m
2,50 m	0,40 m

Detail Konstruktion - Maße Detail construction - Dimension



Detail & Wandanschluss: Befestigungswinkel örtlich Mounting bracket on-site



(Kassettenstirnseiten) mit örtlichem Befestigungswinkel bei offenen Randfugen
(panel wide side) with local mounting bracket with open edge joints

EXPANDED METAL CEILING

The MCI STM DOZ R expanded metal ceiling is a tool-free ceiling system for rooms with a concealed hang-in construction in the composite structure area. With this ceiling system, each element can be hinged down individually, without tools and easily. The wall connection of the STM DOZ room system can be carried out using an open joint with the STM COZ corridor system. The special front edges create an exactly continuous ceiling appearance. The joint formation on the face side is predetermined by the system.

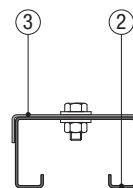
System features

- Concealed supporting structure
- Variable system joint depending on mesh size
- Panels can be removed without tools
- Various wall connection variants
- Various mesh sizes
- Powder-coated surface

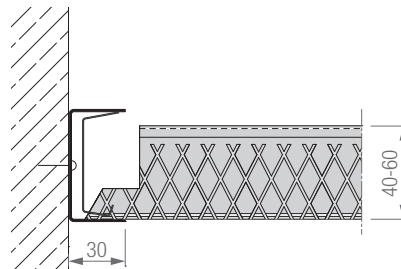
Technical system notes

- Metal ceiling weight of steel 1,5 mm approx 10,0 to 14,0 kg/sqm (Depending on the perforation and substructure)
- Suspension distance, see sketch / table (specified without additional loads)

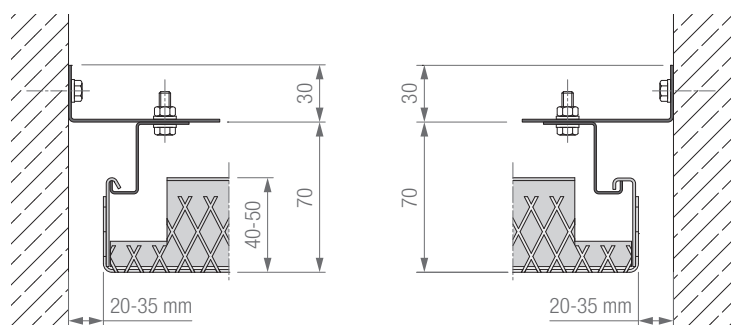
Detail DOZ-Tragprofil STM mit Längsverbinder englische Übersetzung fehlt



Wandanschlüsse an Kassettenstirnseiten Detail DOZ hang-in profil STM with longitudinal connector



Detail & Wandanschluss: Wandwinkel durchlaufend Continuous wall angle



(Kassettenstirnseiten) mit durchlaufendem Befestigungsprofil bei geschlossenen Randfugen
(panel wide side) with continuous mounting profile with closed edge joints