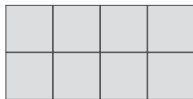


Kassettengrößen
Panel sizes

Modul / module 625 x 625 mm
Modul / module 600 x 600 mm



Material Teileübersicht / Normbedarf pro m²
Material parts overview / Standard requirement per sqm

Nr.	Artikel	article	Modul 625 mm	Modul 600 mm
①	MCI KLA Q Quadratkassette	MCI KLA Q Square tile	2,56 Stk	2,78 Stk
②	Abklappbügel	Wire hinge	5,12 Stk	5,56 Stk
③	Klemmschiene DP12	Clip-in rail DP12	1,60 lfm	1,67 lfm
④	Längsverbinder für DP12	Longitudinal connector DP12	0,40 Stk	0,42 Stk
⑤	CD Profil 60/27	CD profile 60/27	0,80 lfm	0,80 lfm
⑥	Längsverbinder CD Profil 60/27	CD profile 60/27 connector	0,20 Stk	0,20 Stk
⑦	Kreuzverbinder DP12/CD	Cross connector DP12/CD	2,56 Stk	2,67 Stk
⑧	Nonius Unterteil für CD Profil	Lower nonius to CD profile	0,67 Stk	0,67 Stk
⑨	Nonius Oberteil	Upper nonius	0,67 Stk	0,67 Stk
⑩	Nonius Sicherungssplint	Pin for nonius suspension	0,67 Stk	0,67 Stk

MCI KLA Q



QUADRATKASSETTENDECKE KLEMMSYSTEM

Die MCI KLA Q Quadratkassetten werden mit einem hohen Automatisierungsgrad gefertigt und zeichnen sich durch ein sehr gutes Preis- Leistungsverhältnis aus.

Durch das Klemmsystem ist eine dauerhaft exakte Positionierung der Kassetten zueinander gewährleistet. Die Deckenkassetten sind mittels Deckenöffner abnehmbar und werden in den Abmessungen 625 x 625 mm und 600 x 600 mm hergestellt.

Die Quadratkassetten werden mit Abklappbügeln ausgestattet, wodurch ein optimaler Zugang zum Deckenhohlraum gewährleistet ist. Neben einigen lagergeführten Standardausführungen sind auch weitere MCI-Perforationen und individuelle pulverbeschichtete Oberflächen möglich.

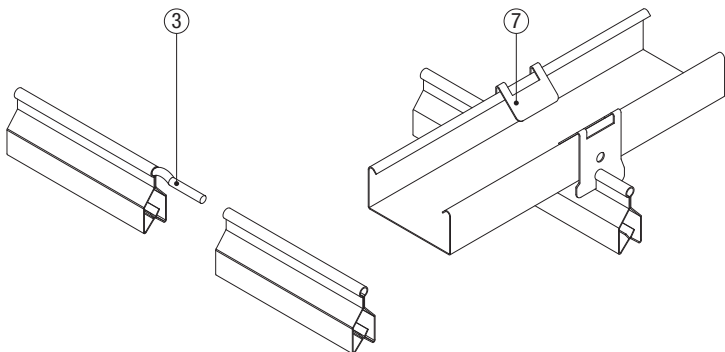
Systemmerkmale

- Verdeckte Tragkonstruktion
- Keine sichtbare Schienenkonstruktion
- Exaktes Deckenbild durch festen Halt der Kassetten in der Klemmschiene
- Kassetten mittels Deckenöffner abnehmbar, abklappbar und verschiebbar
- Verschiedene Wandanschlussprofile
- Verschiedene Perforationen
- Oberfläche pulverbeschichtet

Technische Systemhinweise

- Deckengewicht bei Stahl 0,5 mm ca. 6,0 bis 8,0 kg/m² (je nach Perforation und Unterkonstruktion)
- Hängerabstand siehe Skizze / Tabelle (Angabe ohne Zusatzlasten)

Details Verbinder Details connectors



Klemmschienen - Längsverbinder für DP 12
Clip-in rail DP12 - Longitudinal connector DP12

Kreuzverbinder DP12/CD
cross connector DP12/CD

SQUARE CEILING PANELS CLIP-IN SYSTEM

The MCI KLA Q square ceiling panels, which are characterized by a very good price-performance ratio, are manufactured with a high level of automation.

The clamping system ensures that the panels are positioned precisely in relation to one another over the long term. The ceiling panels can be removed using a ceiling opener and are manufactured in the dimensions 625 x 625 mm and 600 x 600 mm.

By equipping the square ceiling panels with hinged brackets, optimal access to the ceiling cavity is guaranteed. Further MCI perforations and individual powder-coated surfaces are also possible in addition to some standard versions kept in stock.

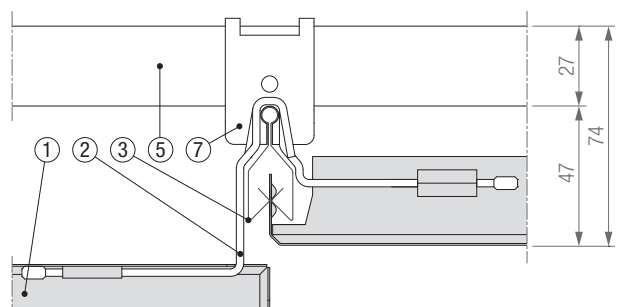
System features

- Concealed supporting structure
- No visible rail construction
- Exact ceiling appearance thanks to the panels being firmly held in the clamping rail
- Panels can be removed, hinged down and moved using a ceiling opener
- Various wall connection profiles
- Various perforations
- Powder-coated surface

Technical system notes

- Metal ceiling weight of steel 0,5 mm approx 6,0 to 8,0 kg/sqm (Depending on the perforation and substructure)
- Suspension distance, see sketch / table (specified without additional loads)

Detail Kassette abgeklappt Detail panel folded



Detail Konstruktion - Maße Detail construction - Dimension

